



Psychiatriezentrum
Wetzikon
Führend in Psychiatrie
und Psychotherapie



Zürcher
RehaZentren

Zentrum für Schlafmedizin Zürcher Oberland Zürcher RehaZentrum Wald

Zentrum für Schlafmedizin
Zürcher Oberland



Abklärung und Therapie von Schlafstörungen
Zürcher RehaZentrum Wald | Clienia Psychiatriezentrum Wetzikon





Abklärung und Therapie von Schlafstörungen

Das Zentrum für Schlafmedizin Zürcher Oberland ist eine gemeinsame interdisziplinäre Einrichtung des Zürcher RehaZentrum Wald und dem zur Clenia Gruppe gehörenden Psychiatriezentrum Wetzikon. Es gehört zu den zertifizierten Schlafzentren der Schweizerischen Gesellschaft für Schlafforschung, Schlafmedizin und Chronobiologie SGSSC.

Das Team des Zentrums für Schlafmedizin setzt sich zusammen aus Pneumologen, Psychiatern, Psychologen, Neurologen und Ohren-Nasen-Hals-Spezialisten sowie einem erfahrenen Team von Schlaflaborantinnen.

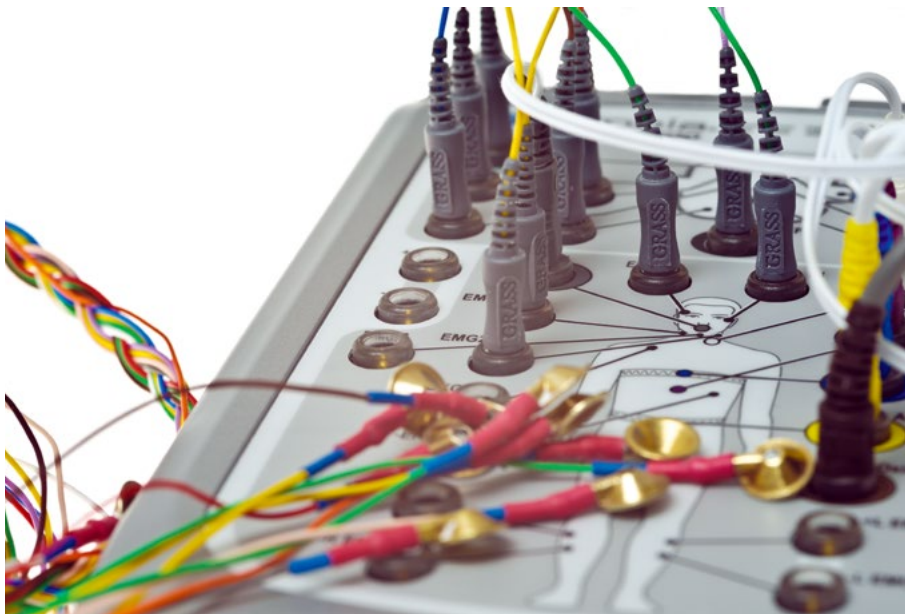
Schlafstörungen und vermehrte Müdigkeit können sehr viele Ursachen haben. Deshalb sind eine sorgfältige Abklärung und eine individuell angepasste Therapie unerlässlich. Neben nächtlichen Atemstörungen (Schlafapnoe-Syndrom) können Ein- und Durchschlafstörungen, Schlafmangel, Störungen des Schlaf-Wach-Rhythmus oder nächtliche Bewegungsstörungen Ursachen von Schlafstörungen sein.

Im Zentrum für Schlafmedizin werden sämtliche Arten von Schlafstörungen untersucht. Die erste Abklärung erfolgt in der Regel ambulant im Rahmen der Spezialsprechstunde für Schlafstörungen im Psychiatriezentrum Wetzikon oder im Zürcher RehaZentrum Wald. Bei Bedarf erfolgen weitere internistische, pneumologische, neurologische, ORL-ärztliche und psychiatrische oder psychologische Untersuchungen. Für weitere diagnostische Abklärungen – beispielsweise bei Verdacht auf ein Schlafapnoe-Syndrom – wird eine nächtliche Untersuchung im Schlaflabor des Zürcher RehaZentrum Wald durchgeführt.

Unsere Kernkompetenzen in Diagnostik und Therapie von Schlafstörungen

Nach den verschiedenen Abklärungen wird eine individuelle Therapie empfohlen, die in Zusammenarbeit mit dem zuweisenden Arzt (Hausarzt) umgesetzt wird. Alle Abklärungen und Therapien werden von den Krankenkassen nach Abzug des Selbstbehalts übernommen.

- Polysomnographie
- Respiratorische Polygraphie
- Vigilanztests (Wachheitstests):
 - Multiple Sleep Latency Test
 - Maintenance of Wakefulness Test
 - Oxford Sleep Resistance Test
- Aktigraphie
- Anpassung von nächtlichen Beatmungsgeräten
- Insomniesprechstunde
- Sprechstunden in den einzelnen Fachgebieten



Anmeldung und Information

Pulmonale Rehabilitation

Zürcher RehaZentrum Wald
PD Dr. med. Marc Spielmanns
Chefarzt Pulmonale Rehabilitation
Dr. med. Stephan Keusch
Leitender Arzt
Schlafzentrum Zürcher Oberland
Faltigbergstrasse 7, 8636 Wald
T +41 55 256 68 22 | F +41 55 256 68 99
info@schlafzentrum.ch

Psychiatrie und Psychologie

Clienia Psychiatriezentrum Wetzikon
Spitalstrasse 60, 8620 Wetzikon
T +41 44 931 39 39 | F +41 44 931 39 00
info.pzw@clenia.ch

Clienia Schlössli AG
Dr. med. Esther Ulrich
Schlösslistrasse 8, 8618 Oetwil am See
T +41 44 929 81 11 | F +41 44 929 84 44
esther.ulrich@clenia.ch

Neurologie

Praxis für Neurologie
Dr. med. Walter Dinner
Dr. med. Urs Peter
Dr. med. Christoph Zeller
FMH für Neurologie
Weststrasse 70, 8623 Wetzikon
T +41 44 930 40 00 | F +41 44 930 40 62
neurowet@hin.ch

ORL/Gesichtschirurgie

Dr. med. Martin Scherler
FMH ORL, Hals- und Gesichtschirurgie
Dorfstrasse 116, 8706 Meilen
T +41 44 793 16 16 | F +41 44 793 16 19
praxisdrscherler@hin.ch

Akkreditierung

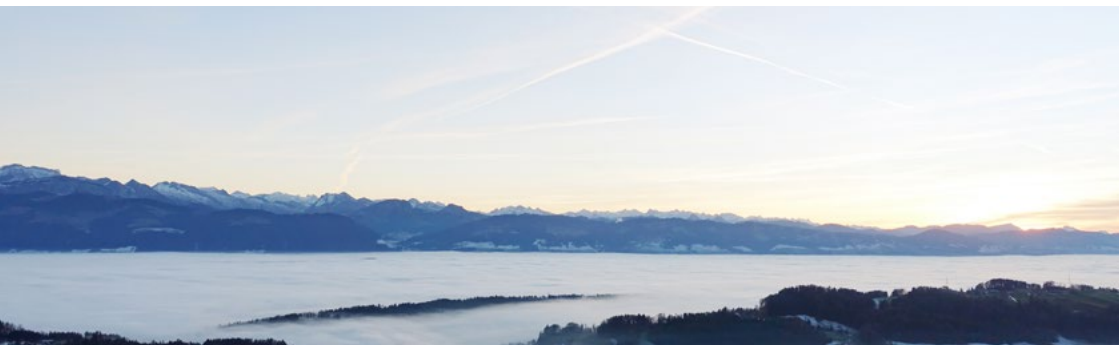
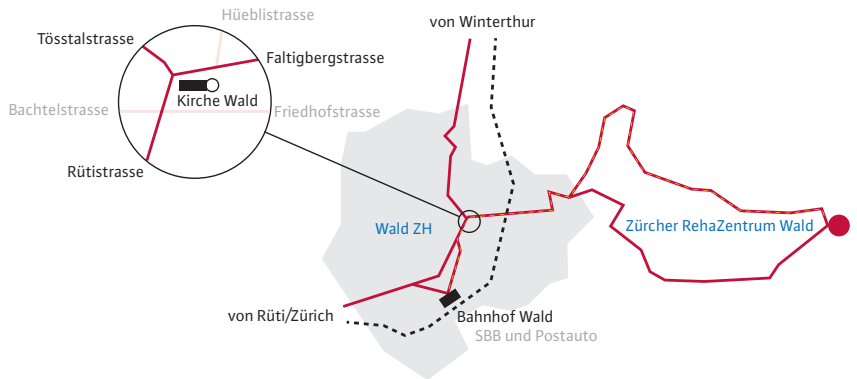
Akkreditiert durch die Schweizerische Gesellschaft für Schlafforschung,
Schlafmedizin und Chronobiologie SGSSC

Ein interdisziplinäres Kooperationsprojekt von



www.schlafzentrum.ch

Anreise





Zürcher
RehaZentren

Zürcher RehaZentrum Wald
Faltigbergstrasse 7
8636 Wald
T +41 55 256 61 11
F +41 55 246 47 20
info.wald@zhreha.ch
www.zhreha.ch

